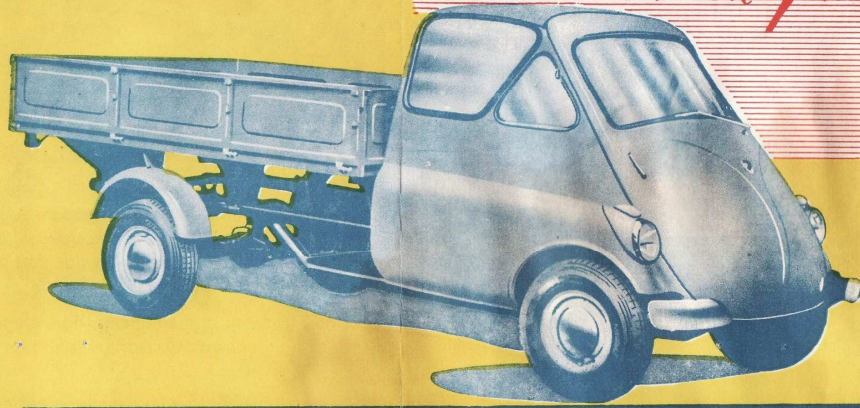
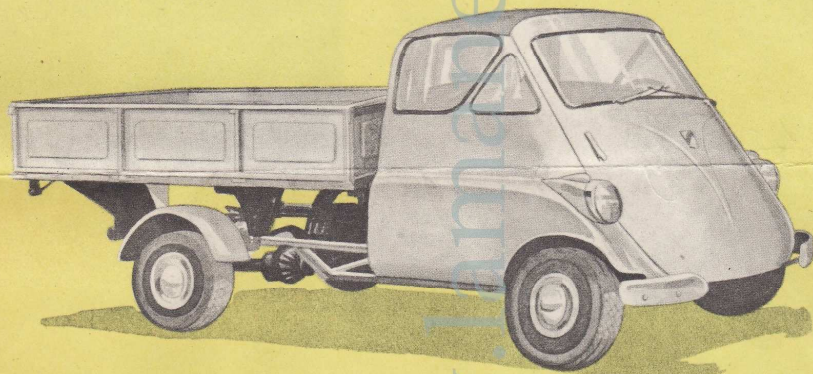
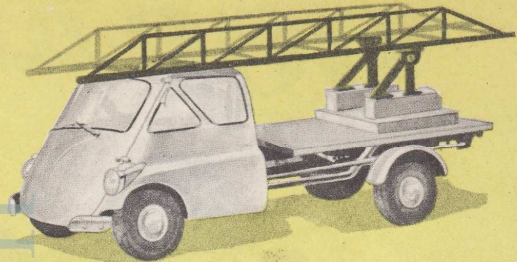
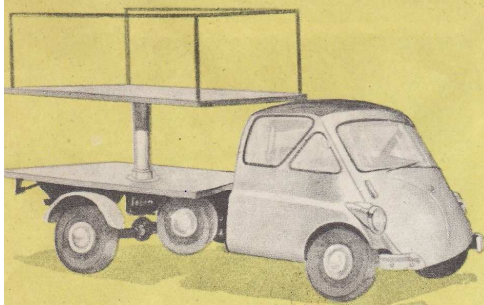


[www.lamaneta.com](http://www.lamaneta.com)

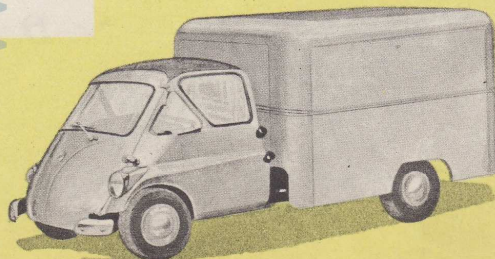
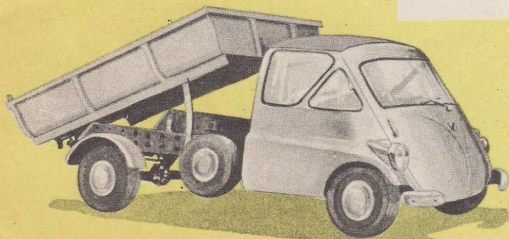
«Una revelación del transporte»



Fiat Fiorino 500



El vehículo  
adecuado a  
cada necesidad



**MADRID**

**DISTRIBUIDOR GENERAL:  
AUTOVEHICULOS, S. A. Zorzal, 9 - Madrid**



## *Isettacarro* 500 CON BASCULANTE

### ANTOLOGIA

Merced a su constitución mecánica y física pueden darse a su servicio diversas aplicaciones, convirtiéndole en furgoneta, ambulancia, turismo, etc. Por eso en algunos países se le llama «el comodín del transporte».

Es un vehículo de concepción extraordinaria por su utilitarismo, solidez de construcción y máximo rendimiento, dotado técnicamente de los mismos elementos que cualquiera otro de superior categoría, pero con las ventajas siguientes: económico precio de adquisición, insignificante consumo de carburante, de fácil conservación y entretenimiento.

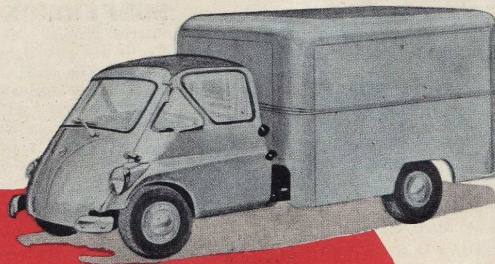
Debido a su estabilidad, «reprise» y velocidad, así como a las dimensiones de su caja de carga, se convierte en el vehículo ideal para repartos urbanos e interurbanos, pudiendo efectuar cual-

quier clase de recorrido por dilatado que éste sea. Una de las muchas virtudes de su magnífico motor se manifiesta en las subidas; con carga completa, el ISETTACARRO supera en 4.ª velocidad pendientes del 2,5 por 100, y llega hasta el 17 por 100 en 1.ª velocidad.

Es el medio más económico de transportar mercancías, ágil, elegante y sobre todo práctico. Su aparición en el mercado marca un hito en la historia del transporte industrial.

La entrada es frontal y permite el inmediato y fácil acceso al asiento, capaz para dos personas. Los mandos se encuentran perfectamente accesibles a mano del conductor. Se conduce con sencillez y facilidad.

El ISETTACARRO se construye en serie en las factorías e industrias auxiliares ISO, utilladas con la más moderna maquinaria.



## *Isettacarro* 500 CON FURGON

